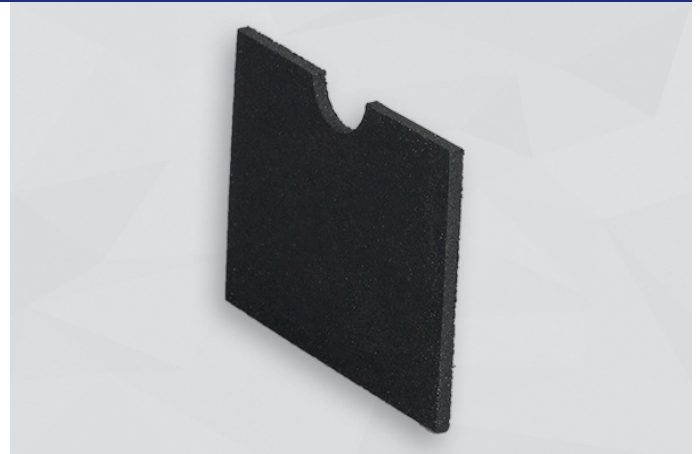




CELLO® EVA

Kunststoffschwerfolie mit speziellen flammhemmenden Mineralstoffen.

Anwendungen: Bau- und Landmaschinen, Busse/Nutzfahrzeuge, Haushaltsgeräte, Heizung/Lüftung/Klima, Kabinen/Kapseln/Hauben, Maschinenbau



MUSTER EVA 6-01 SK

TECHNISCHE DATEN

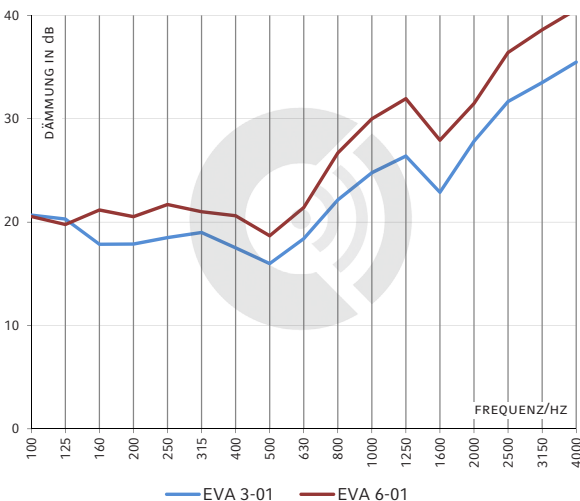
BRANDVERHALTEN	<ul style="list-style-type: none"> ▶ FMVSS 302, DIN 75 200, erfüllt ▶ ISO 3795, Brenngeschwindigkeit < 100 mm/min ▶ ECE R-118, Anhang 6, 7 und 8 erfüllt (EVA 6-01 SK), Flammausbreitungsgeschw.: 0 mm/min
TEMPERATURBESTÄNDIGKEIT	Aufgelegt auf Stahlblech: -50°C bis +100°C, kurzfristig bis +120°C
WÄRMELEITFÄHIGKEIT / EN 12667	≤ 0,147 W/(m·K) bei 10°C
FLÄCHENGEWICHT	EVA 3-01: 3 kg/m ² ± 10% EVA 6-01: 6 kg/m ² ± 10%
HÄRTE / ISO 868	70 ± 5 Shore A

ABMESSUNGEN

PRODUKT	DICKEN [mm]	DICKENTOLERANZ [mm]	PLATTENWARE [mm]
EVA 3-01	1,5	± 0,3	1050 X 1250 oder 2100 X 1250
EVA 6-01	3,0	± 0,5	1050 X 1250 oder 2100 X 1250

Andere Dicken / Maße auf Anfrage. Maßgenaue Fertigteile nach Vorgabe / Zeichnung.

SCHALLDÄMM-MASS / ANLEHNUNG AN DIN EN ISO 10140-2



- VORTEILE**
 - ▶ Hervorragende Dämmeigenschaften
 - ▶ Hohe Brandsicherheit
 - ▶ Höhere Wärmebeständigkeit als Bitumenfolien
 - ▶ Weichelastisch, nicht druckempfindlich, nicht schmierend
- OPTIONEN**
 - ... NK: Nicht selbstklebend
 - ... SK: Selbstklebend ausgerüstet
- HINWEISE**
 - ▶ Cello® EVA kann aufgrund der Materialzusammensetzung beidseitig verklebt werden, z.B. mit Acrylatkleber
 - ▶ Bei vertikaler und Über-Kopf-Montage empfehlen wir eine zusätzliche mechanische Befestigung

Geprüft auf Lochblech Rv 5-8 in 1 mm Materialstärke

BEACHTEN SIE UNSERE VERARBEITUNGS-/LAGERUNGSHINWEISE • ISO 9001 ZERTIFIZIERT • CELLOFOAM INTERNATIONAL GMBH & CO. KG

Alle Angaben sind Mittelwerte und erfolgen nach bestem Wissen. Sie sind jedoch unverbindlich und schließen in jedem Fall eine Haftung für Schäden und Nachteile, gleich welcher Art, auch in Bezug auf Schutzrechte Dritter aus. Sie befreien den Käufer nicht von eigenen Versuchen und Prüfungen. Technische Änderungen vorbehalten. Aktualisierungen des Datenblattes siehe Homepage.

sales@cellofoam.de
www.cellofoam.de