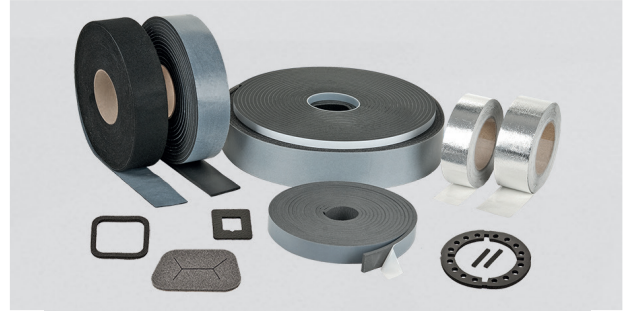




CELLO® DICHTUNGSPRODUKTE

Cello® Dichtungsprodukte sind auf Basis von PVC, EPDM, PE, CR, NBR oder SILIKON hergestellt.

Anwendungen: Maschinen- und Anlagenbau, Baumaschinen, Nutzfahrzeuge, Busse, Schienenfahrzeuge, Schaltschränke, Türen, Fenster, Blechverarbeitende Industrie, Werkzeugbau, Klimaanlage



TECHNISCHE DATEN

PRODUKT	DICHTE ISO 845	TEMPERATURBESTÄNDIGKEIT	HÄRTE SHORE 00	BEMERKUNGEN / HINWEISE
EPDM	60-85 kg/m ³	-40°C bis +130°C max. +150°C	26-28	<ul style="list-style-type: none"> ▶ Geschlossenzellig ▶ Ausgezeichnete Temperaturbeständigkeit ▶ Hohe Heißwasser- und Dampfbeständigkeit ▶ Sehr gute chemische Beständigkeit, z.B. gegen Alkohole, Ketone (z.B. Aceton), Ester und Glykole
EPDM W	100 ± 20 kg/m ³	-40°C bis +105°C (+120°C)	19-31	<ul style="list-style-type: none"> ▶ Geschlossenzellig ▶ Sehr gute Witterungsbeständigkeit ▶ Sehr gute Chemikalienbeständigkeit ▶ Im Vergleich zu anderen Cello® EPDM-Materialien sehr feinzellig
EPDM HD	85-115 kg/m ³	-40°C bis +120°C	30-45	<ul style="list-style-type: none"> ▶ Geschlossenzellig ▶ Gleiches Basismaterial wie Cello® SEAL EPDM aber mit einer höheren Dichte. Dadurch höhere Widerstandsfähigkeit gegenüber Verformung sowie extrem hohe Reißfestigkeit ▶ EPDM allgemein ist inert, verhindert Pilz-, Schimmel- und Algenwachstum
EPDM FL	95 kg/m ³	-40°C bis +135°C (180°C)	nicht bestimmbar	<ul style="list-style-type: none"> ▶ Semi-closed: Das im Automobilbereich häufig eingesetzte Material kombiniert die Flexibilität (FL) von offenzelligen mit der Dichtigkeit von geschlossenzelligen Schäumen ▶ Gute schallabsorbierende Eigenschaften ▶ Gleicht ungleichmäßige Spaltmaße aus. Dichtigkeit ab einer Kompression von 70% gewährleistet
NBR	40-70 kg/m ³	-45°C bis +85°C max. +110°C	31	<ul style="list-style-type: none"> ▶ Geschlossenzellig ▶ Für Bereiche, bei denen ein Kontakt mit z.B. Motoröl besteht ▶ Äußerst robust gegen Deformation und Abnutzung
CR HD	175 ± 25 kg/m ³	-40°C bis +100°C	40-55	<ul style="list-style-type: none"> ▶ Geschlossenzellig ▶ Hohe mechanische Belastbarkeit ▶ Gute Witterungsbeständigkeit, gute Öl- und Chemikalienbeständigkeit ▶ Nicht als Rollenware erhältlich
PE	28 kg/m ³	-50°C bis +100°C	50	<ul style="list-style-type: none"> ▶ Geschlossenzellig vernetzt ▶ Im Vergleich zu allen anderen Materialien sehr feinzellig. Dadurch besonders geringe Wasseraufnahmefähigkeit ▶ Extreme Tieftemperaturbeständigkeit
PVC	120 kg/m ³	-30°C bis +70°C	31	<ul style="list-style-type: none"> ▶ Geschlossenzellig ▶ Sehr gute Chemikalienbeständigkeit gegen die meisten Säuren und Laugen ▶ Ausgezeichnete Alterungsbeständigkeit / Hervorragende Witterungsbeständigkeit ▶ Für elektrische Isolationen geeignet
SILICONE	SOFT: 200 ± 30 kg/m ³ MEDIUM: 370 ± 30 kg/m ³	-55°C bis +200°C	SOFT: 30 MEDIUM: 56	<ul style="list-style-type: none"> ▶ Geschlossenzellig ▶ Sehr gutes Dichtverhalten ▶ Hohe Temperaturbeständigkeit / Hohe Ozon- und Witterungsbeständigkeit ▶ Gute Chemikalienbeständigkeit / AdBlue-beständig

HINWEISE

- ▶ Die Materialien sind ohne bzw. ein- oder beidseitig mit Selbstklebeausrüstung lieferbar. Cello® SEAL EPDM FL ist nur einseitig mit Selbstklebeausrüstung erhältlich.
- ▶ In Rollenbreiten von 5 - 1000 mm erhältlich (außer CR HD).
- ▶ Bei selbstklebender Ausrüstung beträgt die Temperaturbeständigkeit in der Klebefuge max. 100°C
- ▶ Die Schrumpfung kann bei Wärmebelastung bis zu 5% betragen.

WEITERE INFOS

Für weitere Informationen fordern Sie bitte unsere Infomappe Dichtungsprodukte an oder wenden sich an unsere Ansprechpartner im Innen- und Außendienst.

Mehr zu unseren Dichtungsprodukten finden Sie auch unter www.cellofoam.de