



CELLO® D 2600 | CELLO® D 2600 UV


Cello® D 2600: Geschlossenzelliger, schallabsorbierender Polyethylen-Schaumstoff niedriger Dichte. Speziell für Anwendungen geeignet, bei denen Kontakt mit Feuchtigkeit oder Nässe auftreten kann.

Cello® D 2600 uv: Mit einer speziellen UV-Stabilisierung für den Einsatz im Außenbereich. Nur in schwarz erhältlich.

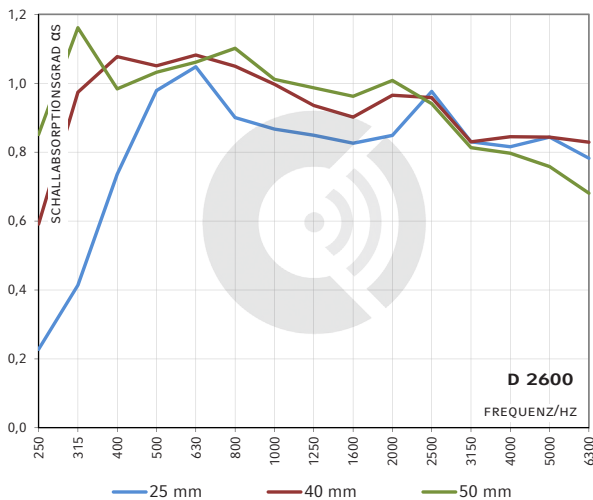
Anwendungen: Maschinenbau, Heizung/Lüftung/Klima, Kabinen/Kapseln/Hauben, Schienenfahrzeuge, Raumakustik, Motorboote/Yachten



TECHNISCHE DATEN

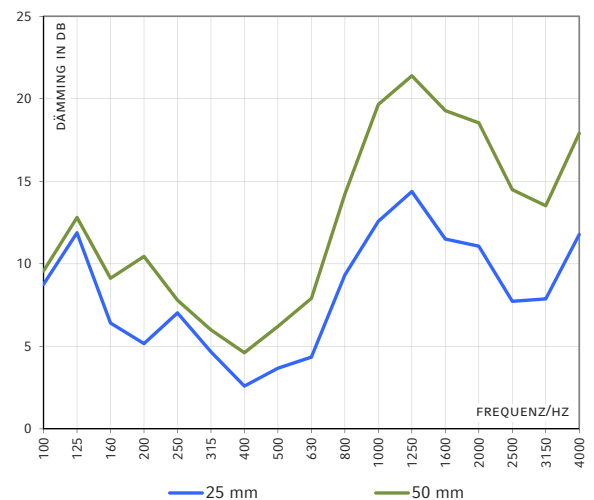
BRANDVERHALTEN	D 2600	D 2600 UV
▶ FMVSS 302, DIN 75200	erfüllt	erfüllt
▶ ISO 3795	Brenngeschwindigkeit < 100 mm/min	Brenngeschwindigkeit < 100 mm/min
▶ DIN 4102	geprüft nach B1 (NK, 30 und 50 mm)	geprüft nach B2 (NK, 50 mm)
▶ DIN EN 13501	nicht geprüft	E (NK, 50 mm)
▶ EN 45545-2 	R7, HL 1 erfüllt (schwarz, NK, 20-50 mm)	nicht geprüft
▶ ECE-R 118	Anhang 6 + 8 erfüllt (schwarz, NK, ≥ 13 mm)	nicht geprüft
TEMPERATURBESTÄNDIGKEIT	-50°C bis +80°C (kurzfristig: 30 Minuten pro Tag bis +100°C)	
WÄRMELEITFÄHIGKEIT	ISO 8301: ≤ 0,082 W/(m·K) bei -5°C	
RAUMGEWICHT	DIN EN ISO 845: 25 kg/m ³	
WASSERAUFNAHME	UNI EN 12088: Wasseraufnahme durch Diffusion (RH > 95% nach 28 Tagen) < 4% Vol.	
HAFTFESTIGKEIT AUF STAHLBLECH	gemäß CPA-4.01: D 2600 SK-05: 20-24 N/5 cm	
DIMENSIONSSTABILITÄT	Schrumpf ISO 2796: D3575-08 Suffix s, 24 Std. < 3% bei 70°C	

SCHALLABSORPTION HALLRAUM / DIN EN ISO 354



SCHALLDÄMM-MASS

ANLEHNUNG AN DIN EN ISO 10140-2



25 mm: $R_w = 8$ dB
50 mm: $R_w = 13$ dB
gem. DIN EN ISO 717-1

BEACHTEN SIE UNSERE VERARBEITUNGS-/LAGERUNGSHINWEISE

ISO 9001 ZERTIFIZIERT

Alle Angaben sind Mittelwerte und erfolgen nach bestem Wissen. Sie sind jedoch unverbindlich und schließen in jedem Fall eine Haftung für Schäden und Nachteile, gleich welcher Art, auch in Bezug auf Schutzrechte Dritter aus. Sie befreien den Käufer nicht von eigenen Versuchen und Prüfungen. Technische Änderungen vorbehalten. Aktualisierungen des Datenblattes siehe Homepage.

sales@cellofoam.de
www.cellofoam.de

ABMESSUNGEN

PRODUKT	DICKEN [mm]	DICKENTOLERANZ [mm]	PLATTENWARE* [mm]
D 2600	25, 40, 50**	bis 50 - 0 / + 8	1200 X 2400
	80, 100**	ab 50 -2 / +16	1180 X 2320
D 2600 UV	50**	- 0 / + 8	1200 X 2400

Andere Dicken / Maße auf Anfrage. Maßgenaue Fertigteile nach Vorgabe / Zeichnung.

*Lieferung unbesäumt: Bestellte Nutzmaße sind garantiert, überstehendes Material (Schaum, Folie, Vlies etc.) ist möglich.

**Dicken 40, 50, 80 und 100 mm bestehen aus mehreren Lagen.

WEITERE INFORMATIONEN

- VORTEILE**
- ▶ Ausgezeichnete Chemikalienbeständigkeit
 - ▶ Schmutz-unempfindlich und leicht zu reinigen
 - ▶ Hohe Stabilität und Festigkeit
 - ▶ Beständig gegen Nässe, Frost und Schmutz
 - ▶ Bietet keinen Nährboden für Mikroorganismen
 - ▶ Schützt dahinterliegende Metallbleche gegen Korrosion
 - ▶ Gute Schalldämpfeigenschaften in niedrigen und mittleren Frequenzbereichen
 - ▶ In Standard-Industrieprozessen vollständig recycelbar
 - ▶ Aufgrund der strukturellen Eigenschaften werden zusätzlich Schalldämmwerte erzielt, die sonst nur mit hohen Flächengewichten erreichbar sind

HINWEIS Unter direkter Bewitterung müssen die Schnittkanten abgedeckt werden (D 2600 UV)

OPTIONEN (WEITERE OPTIONEN AUF ANFRAGE)

D 2600 NK	Nicht selbstklebend	
D 2600 F-01 NK	Kaschiert mit einer Trägerfolie auf der Rückseite. Dadurch glattere Fläche zur Verklebung. Hinweis: Oberfläche ebenfalls glatter.	BRANDVERHALTEN ▶ FMVSS 302, DIN 75 200: erfüllt ▶ ISO 3795: Brenngeschwindigkeit < 100 mm/min
D 2600 SK-05	Wie D 2600 F-01 NK aber zusätzlich selbstklebend ausgerüstet. Bei Überkopf-Montage sowie bei unebenen/gebogenen Untergründen ist eine mechanische Befestigung erforderlich.	BRANDVERHALTEN ▶ FMVSS 302, DIN 75 200: erfüllt ▶ ISO 3795: Brenngeschwindigkeit < 100 mm/min
BESTELLBEISPIEL	D 2600 Schwarz = D 2600 D 2600 Weiß = D 2600W	



D 2600 F-01 NK (Rückseite)



D 2600 SK-05