



CELLO® 491 | CELLO® 492

Cello® 491: Schallabsorbierender PUR-Akustikschaumstoff kaschiert mit einer luftdurchlässigen, akustisch optimierten Folie. Geeignet für Anwendungen bei höherer Luftfeuchtigkeit.

Cello® 492: Wie 491, aber kaschiert mit einer dichten, schwarzen Folie.

Anwendungen: Bau- und Landmaschinen, Busse/Nutzfahrzeuge, Haushaltsgeräte, Heizung/Lüftung/Klima, Kabinen/Kapseln/Hauben, Maschinenbau, Medizintechnik, Motorboote/Yachten



TECHNISCHE DATEN

BRANDVERHALTEN	<ul style="list-style-type: none"> ▶ FMVSS 302, DIN 75 200: erfüllt ▶ ISO 3795: Brenngeschwindigkeit < 100 mm/min ▶ ECE R-118: Anhang 6, 7 und 8 erfüllt (491 SK, ≥ 13 mm) ▶ DIN EN ISO 9094: Sauerstoffindex (OI) von mind. 21% erfüllt (491 SK, ≥ 10 mm)
TEMPERATURBESTÄNDIGKEIT	-40°C bis +100°C
WÄRMELEITFÄHIGKEIT	EN 12667: ≤ 0,040 W/(m·K) bei 10°C
RAUMGEWICHT PUR-SCHAUM	DIN EN ISO: 24 kg/m ³

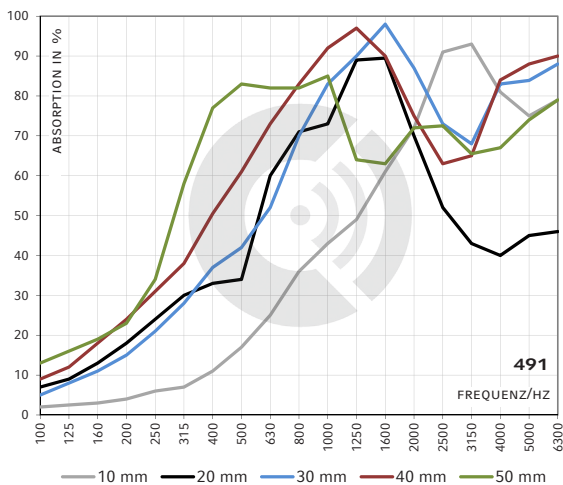
ABMESSUNGEN

PRODUKT	DICKEN [mm]	DICKENTOLERANZ [mm]	PLATTENWARE* [mm]	ROLLENWARE*
491	10, 20, 30, 40, 50	± 1	1050 x 1500 oder	Länge: max. 60 lfm.
492			2100 x 1500	(abhängig von der Dicke) Breite: 1500 mm

Andere Dicken / Maße auf Anfrage. Maßgenaue Fertigteile nach Vorgabe / Zeichnung.

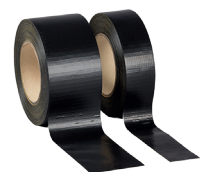
*Lieferung unbesäumt: Bestellte Nutzmaße sind garantiert, überstehendes Material (Schaum, Folie, Vlies etc.) ist möglich.

SCHALLABSORPTION IMPEDANZROHR / DIN 10 534-2



- VORTEILE**
- ▶ Öl-, wasser- und kraftstoffabweisende Oberfläche
 - ▶ Abwischbare Oberfläche
 - ▶ Gute Schallabsorption
 - ▶ Leichtes Zuschneiden mit dem Cutter-Messer
 - ▶ Geeignet für den Einsatz bei höherer Luftfeuchtigkeit
 - ▶ Frei von Halogenen

HINWEIS Zur Abdichtung von Schnittkanten und Überkleben von Stoßstellen empfehlen wir unser Klebeband Cello® PUR-01



BEACHTEN SIE UNSERE VERARBEITUNGS-/LAGERUNGSHINWEISE

ISO 9001 ZERTIFIZIERT

Alle Angaben sind Mittelwerte und erfolgen nach bestem Wissen. Sie sind jedoch unverbindlich und schließen in jedem Fall eine Haftung für Schäden und Nachteile, gleich welcher Art, auch in Bezug auf Schutzrechte Dritter aus. Sie befreien den Käufer nicht von eigenen Versuchen und Prüfungen. Technische Änderungen vorbehalten. Aktualisierungen des Datenblattes siehe Homepage.

sales@cellofoam.de
www.cellofoam.de

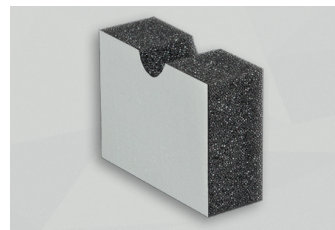
OPTIONEN	(WEITERE OPTIONEN AUF ANFRAGE)	
491 NK	Nicht selbstklebend	
491 SK	Selbstklebend ausgerüstet	
491 SBF	Rückseitig kombiniert mit Bitumenschwerfolie Cello® SBF. Dadurch Schalldämmung und Schalldämpfung in einem Produkt. Dicken und Abmessungen auf Anfrage.	BRANDVERHALTEN ▶ FMVSS 302, DIN 75 200: erfüllt ▶ ISO 3795: Brenngeschwindigkeit < 100 mm/min
491 EVA	Rückseitig kombiniert mit Kunststoffschwerfolie Cello® EVA. Dadurch Schalldämmung und Schalldämpfung in einem Produkt. Dicken und Abmessungen auf Anfrage. Geeignet für Anwendungen in Motorboote/Yachten.	BRANDVERHALTEN ▶ FMVSS 302, DIN 75 200: erfüllt ▶ ISO 3795: Brenngeschwindigkeit < 100 mm/min ▶ DIN EN ISO 9094: Sauerstoffindex (OI) von mind. 21% erfüllt (491 EVA 3-01 SK, ≥ 10 mm)
491 CS-01	Schnittkanten sind mittels einer Sprühbeschichtung schmutz- und feuchtigkeitsabweisend abgedichtet. Nur für Fertigteile erhältlich.	BRANDVERHALTEN ▶ FMVSS 302, DIN 75 200: erfüllt ▶ ISO 3795: Brenngeschwindigkeit < 100 mm/min
492-03	PUR-Akustikschaumstoff kaschiert mit einer weißen dichten Folie. DIN EN ISO 846: Method A: 1b, 1b, 1c Method c: o (kein Wachstum bei mikroskopischer Betrachtung erkennbar)	BRANDVERHALTEN ▶ FMVSS 302, DIN 75 200: erfüllt ▶ ISO 3795: Brenngeschwindigkeit < 100 mm/min



491 SBF / 491 EVA



491 CS-01



492-03